

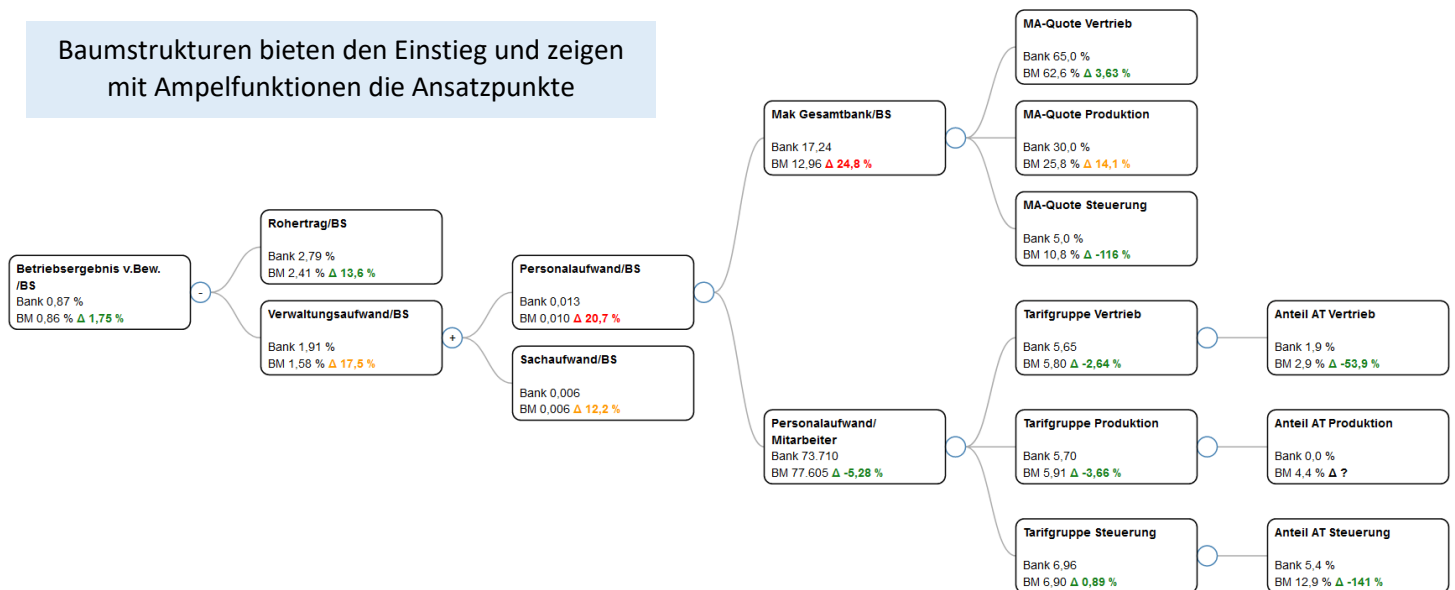
# Der gfb-Personalreport 2021



in Kooperation mit der GenoPersonalConsult

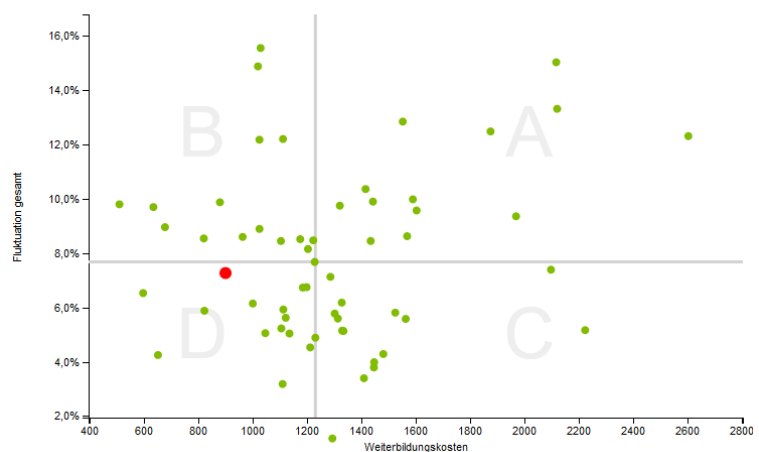
- die Basis für die strategische und operative Personalarbeit
- visuelle Darstellungen als Überblick und Heranführung
- variable Auswertungsmöglichkeiten
- bankindividuelle Vergleichsgruppen
- aussagekräftige Kennzahlen mit Detailsichten
- aktuell: Kennzahlen zu den Wirkungen der Corona-Pandemie

Baumstrukturen bieten den Einstieg und zeigen mit Ampelfunktionen die Ansatzpunkte

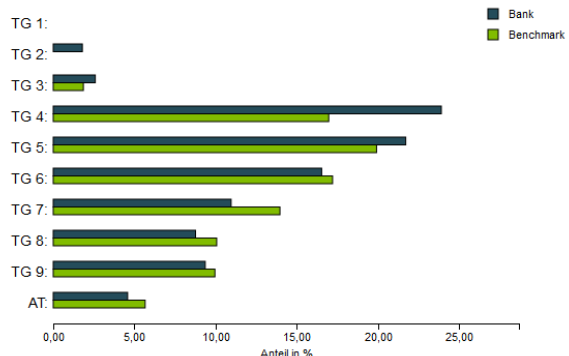


Punktwolken zeigen die Positionierung des eigenen Hauses in der Vergleichsgruppe oder zu allen Banken

Korrelation von Weiterbildungskosten und Fluktuationsquote



Anteile der Tarifgruppen

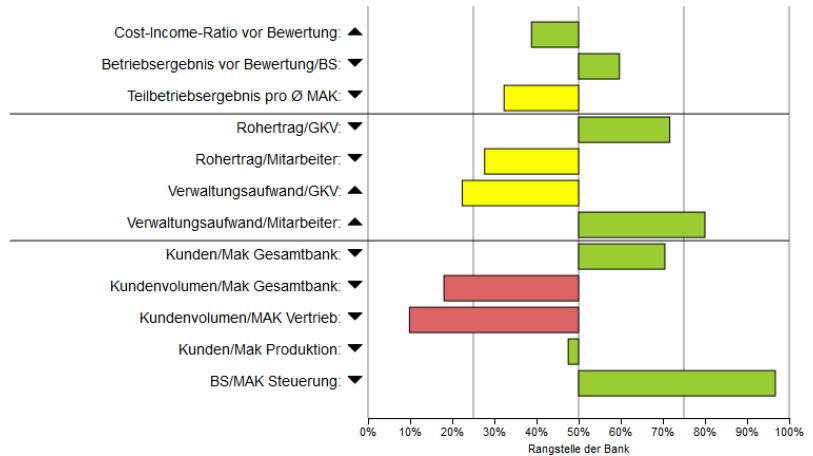


Balkengrafiken bieten einen Überblick über Strukturen und stellen die Abweichungen transparent dar

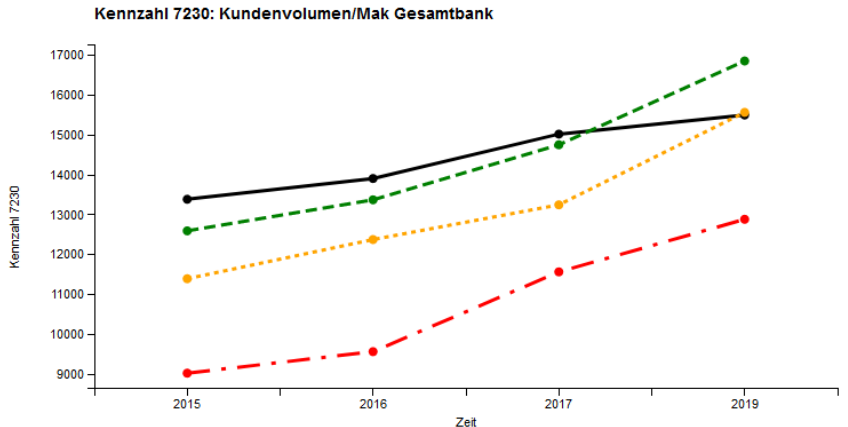
- Bilanz / GuV
    - Ergebnis
    - Ertrag
    - Aufwand
    - Bilanzstruktur
    - Umfeld
  - Personalstruktur
    - Beschäftigungsstruktur
    - §87 WpHG
    - Geschlechterstruktur
    - Altersstruktur
    - Führungsstruktur
    - Arbeitszeitstruktur
    - Altersteilzeit
  - Personalinvestition
    - Kostenstruktur
      - Aufwand je Mitarbeiter
      - Personalkostenstruktur
    - Vergütungsstruktur
      - Außertarifliche Angestellte
      - Tarifgruppen
      - Zulagen
      - Übertarifliche Sonderzahlungen
    - Aus- und Weiterbildung
      - Aus- und Weiterbildungskosten
      - Weiterbildungstage
      - Abschlüsse
    - Personalerfolg und Produktivität
      - Ergebnis
      - Produktivität
    - Personalgewinnung/-bindung
      - Mitarbeiterbewegung
        - Mitarbeiterveränderungen
        - Fluktuation
        - Einstellungen
      - Ausbildung
      - Betriebszugehörigkeit
      - Abwesenheiten
        - Elternzeit
        - Gesundheit
      - Monetäre Anreize
        - Anzahl
        - Höhe
      - Personalarbeit
        - Kernaufgaben Personal
          - Gesamtsicht
          - Zeitanteile
          - Wichtigkeit
        - Instrumente der Personalarbeit

Der umfassende Kennzahlenpool deckt alle Bereiche der strategischen und operativen Personalarbeit ab.

Cockpits bieten den Einstieg in die einzelnen Betrachtungsbereiche. Verschiedene Sichten (Stärken-Schwächen-Profile, Tabelle, Entwicklungsgrafiken, Violinplots) ermöglichen vielfältige Sichten.



Neben der aktuellen Situation können auch Entwicklungen verglichen werden - ein wichtiger Frühindikator.



Die Kennzahlensicht ermöglicht detaillierte Analysen in allen Bereichen der Personalarbeit.

Bezeichnung	2019	Abweichung	Benchmark	Rang	Banken	Ob. Quartil	Median	Unt. Quartil
<b>Personalgewinnung/-bindung</b>								
<b>Mitarbeiterbewegung</b>								
<b>Mitarbeiterveränderungen</b>								
Stammpersonal	▲ 508							
Personalbewegungen	▲ 274							
Mitarbeiter-Veränderung	▲ -3,94 %	▼ -91,1 %	-0,35 %	12	67	-3,10 %	-0,35 %	1,69 %
Mitarbeiter-Bewegungen	▲ 53,9 %	▼ 59,5 %	21,8 %	66	68	17,2 %	21,8 %	28,5 %
<b>Fluktuation</b>								
Personalabgänge/Ø Stammpersonal	▲ 6,8 %	▼ -3,13 %	7,0 %	33	67	5,1 %	7,0 %	9,3 %
Fluktuation gesamt	▲ 7,3 %	▼ -1,70 %	7,4 %	33	67	5,5 %	7,4 %	9,9 %
Fluktuation Vertrieb	▲ 7,3 %	▼ 2,38 %	7,2 %	29	56	5,4 %	7,2 %	9,9 %
Fluktuation Produktion	▲ 6,8 %	▼ 24,2 %	5,1 %	36	56	2,4 %	5,1 %	7,7 %
Fluktuation Steuerung	▲ 0,0 %		4,8 %	1	56	0,0 %	4,8 %	9,2 %
Kündigungen/Stammpersonal	▲ 1,9 %	▼ 5,90 %	1,8 %	37	66	1,4 %	1,8 %	2,9 %
Anteil Arbeitnehmerkündigungen	▲ 100 %	▼ 0,00 %	100 %	30	66	89 %	100 %	100 %
Kündigungen bis 2 Jahre nach Einstellung	▲ 5 %	▼ -320 %	20 %	11	53	7 %	20 %	38 %